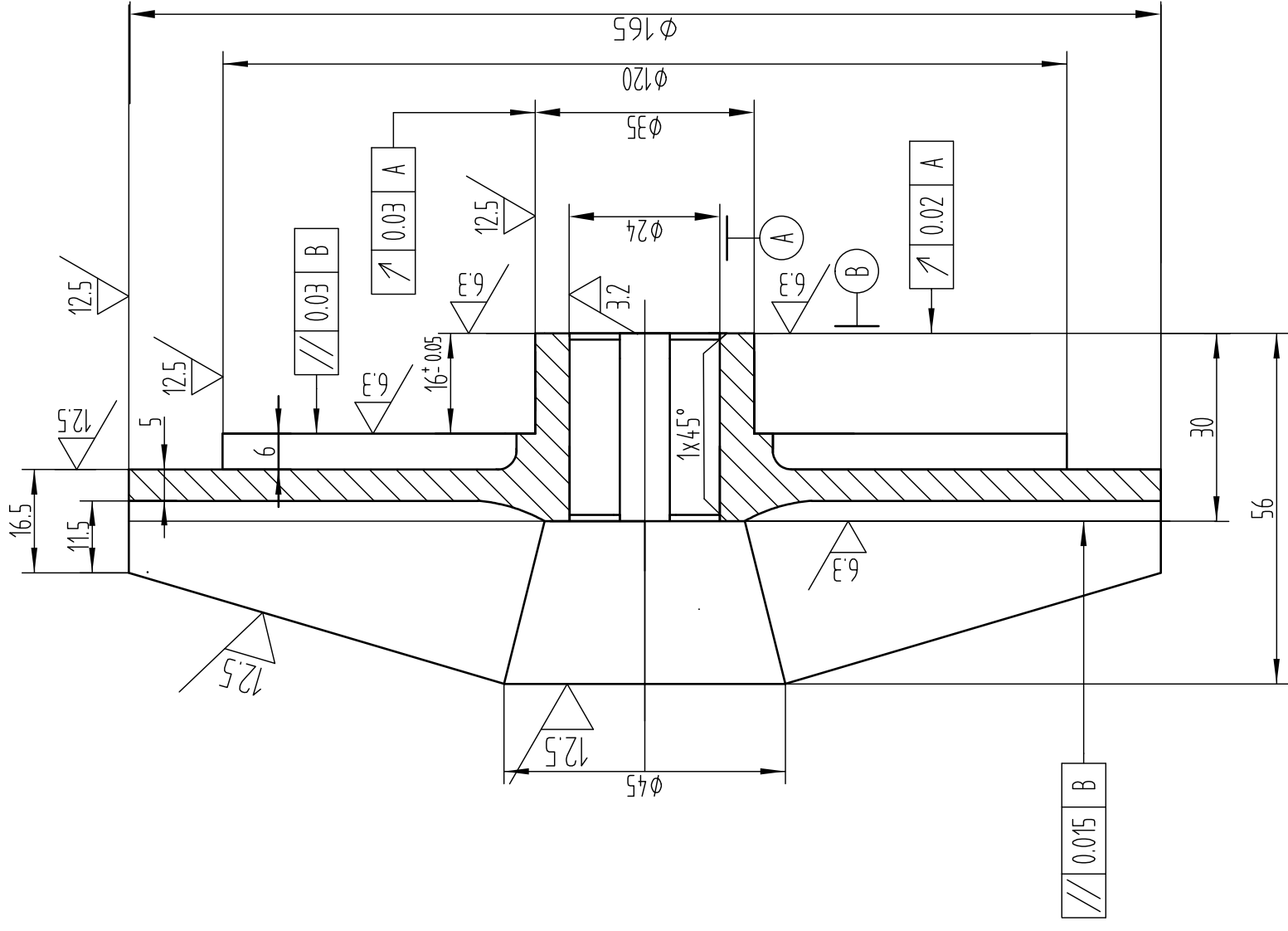


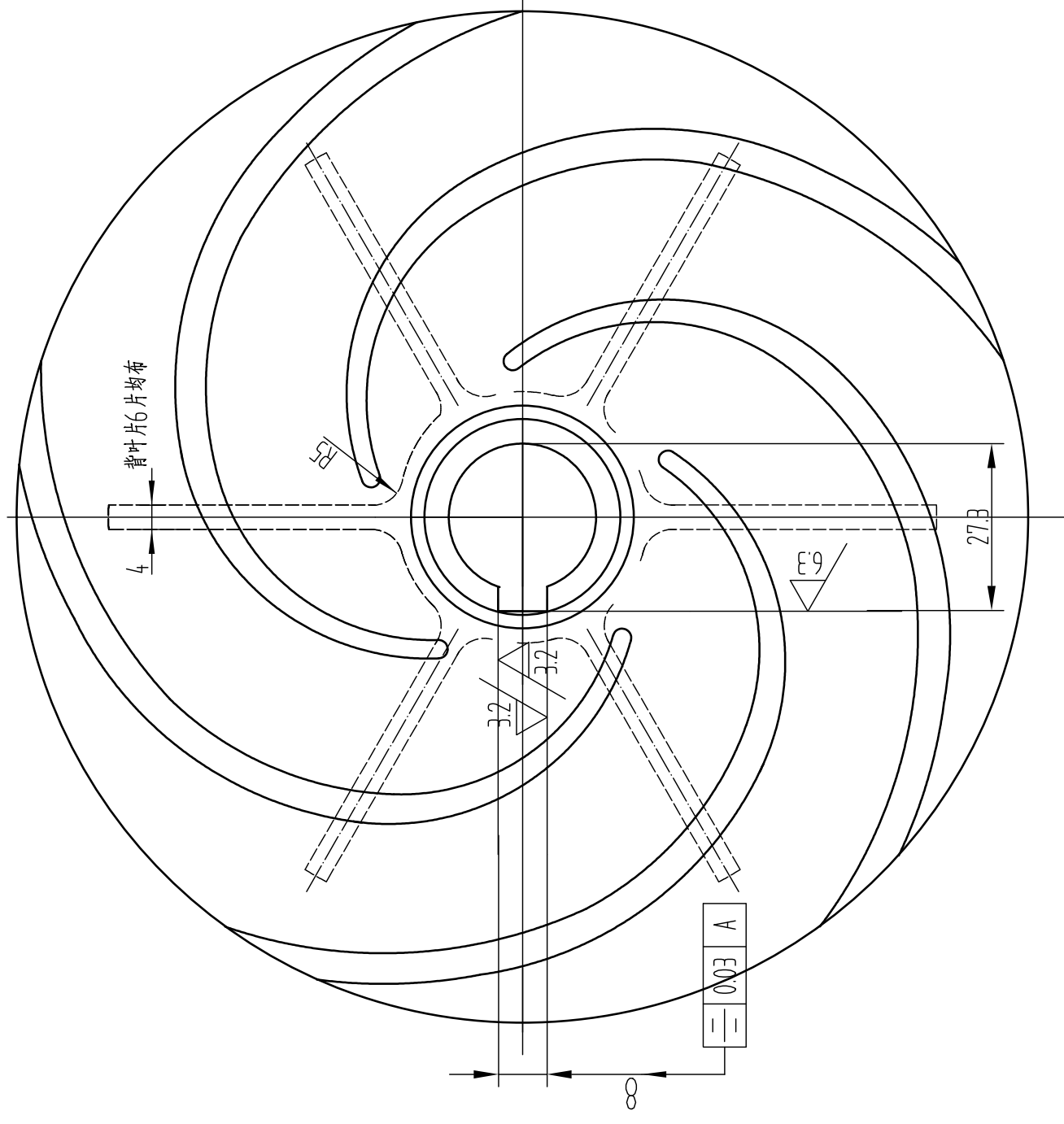
50-32-160-KYL



技术要求

- 1、未注倒角为0.5X45°
- 2、未注铸造圆角为R2-3
- 3、铸件流道内应光滑，无毛刺、夹灰
- 4、作静平衡试验，精度GB6.3级，允许用切削叶轮盖板方法消除不平衡，但切削不得差过原壁厚1/3。
- 5、未注明尺寸公差按GB1804-79规定之I2级精度执行

宝鸡城际软泵
 软泵体 软泵盖 软叶轮 密封压盖
 来图定制 铸造加工
 专业提供软铸件
 180 9175 7373



其余

借(通)用件登记

图号

底图号

签字

日期

档案员

日期

| | | | | | |
|----|----|-----------|-------|----|-------|
| 标记 | 处数 | 分区 | 更改文件号 | 签名 | 年、月、日 |
| 设计 | | 2016.2.24 | 标准化 | | |
| 审核 | | | | | |
| 工艺 | | | | | |
| 共 | 张 | 第 | 张 | 比例 | 1:1 |
| 共 | 张 | 第 | 张 | 重量 | |

TA2

宝鸡城际软泵有限责任公司

叶轮

50-32-160-KYL